

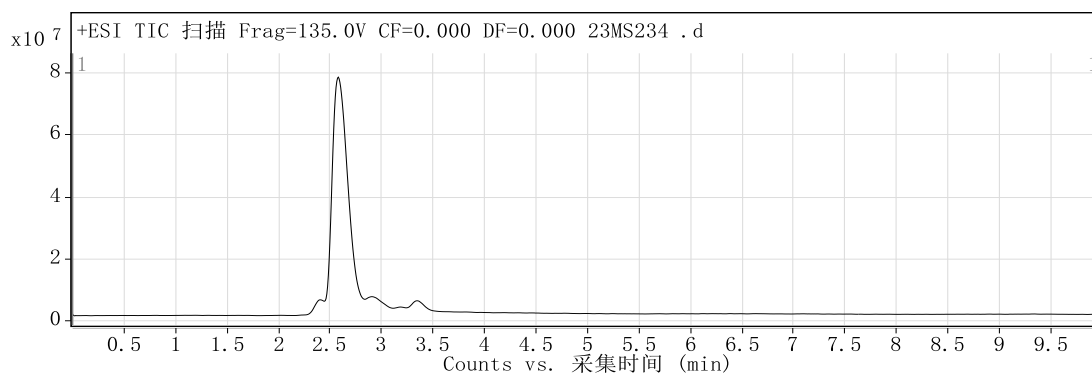
# 定性分析报告

数据文件名称 23MS234 .d 样品名称 23MS234  
样品类型 Sample 位置 Vial 12  
仪器名称 Instrument 1 用户名 DESKTOP-4G0NUSO\mouxin  
采集方法 方法20230328通用.m 采集时间 2023/9/6 17:00:13  
IRM 校正状态 Not Applicable DA 方法 Default.m  
注释

设备类型 TandemQuadrupole Sample Group  
Info. Stream Name LC 1  
Acquisition SW 6400 Series Triple  
Version Quadrupole 10.0 (142)

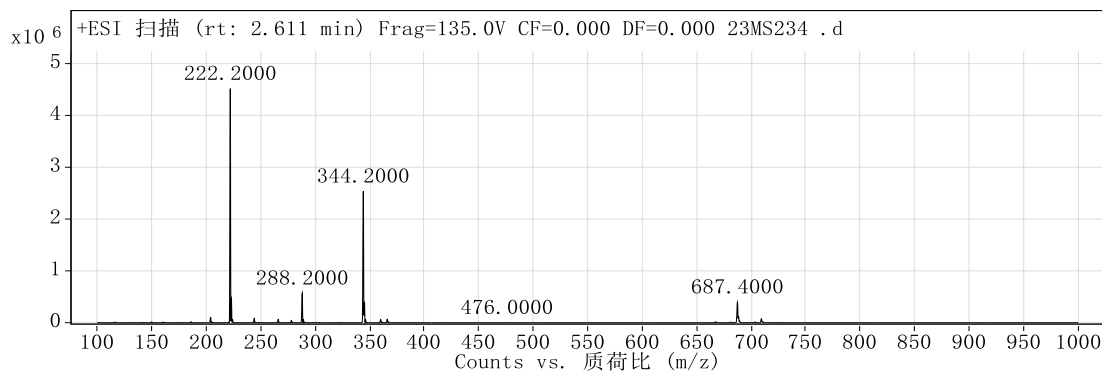
## 用户色谱图

裂解电压 135 碰撞能量 0 电离模式 ESI



## 用户质谱图

裂解电压 135 碰撞能量 0 电离模式 ESI

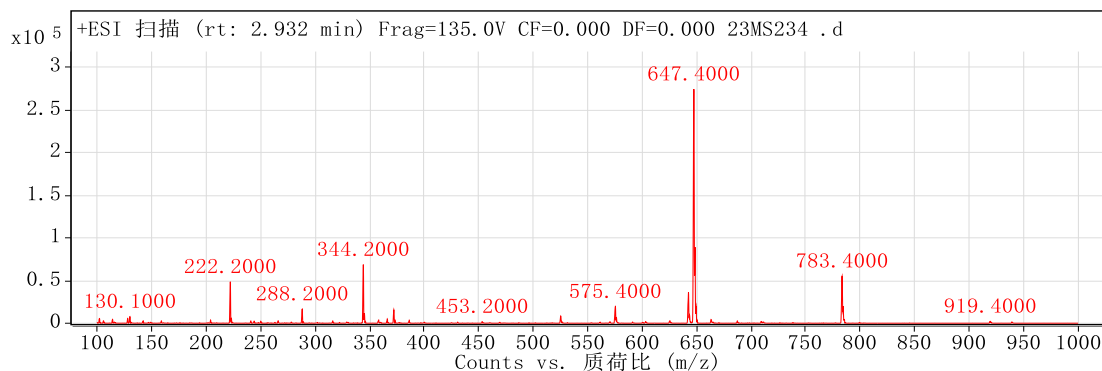


## 峰列表

m/z	z	丰度
204.2	1	100725.93
222.2	1	4512564
223.2	1	448349
244.2	1	84109.27
288.2	1	568080.94
344.2	1	2534002
345.2	1	388268.06
687.4		397992.75
688.5		123545.77
709.4	1	76362.27

裂解电压 135 碰撞能量 0 电离模式 ESI

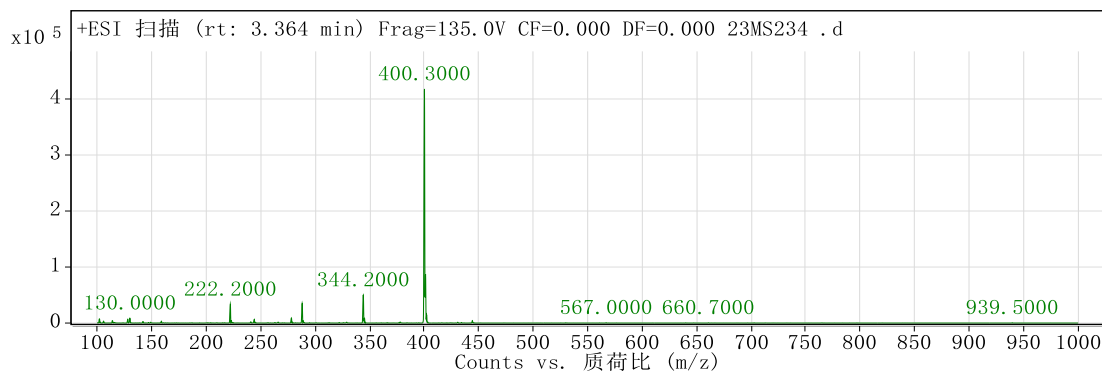
# 定性分析报告



峰列表

m/z	z	丰度
222.2		48595.22
288.2		16612.12
344.2		68695.34
575.4	1	19453.88
642.5		36158.98
647.4		274234.31
648.5	1	89142.84
649.5	1	20135.54
783.4	1	55158.7
784.4	1	20012.5

裂解电压 135      碰撞能量 0      电离模式 ESI

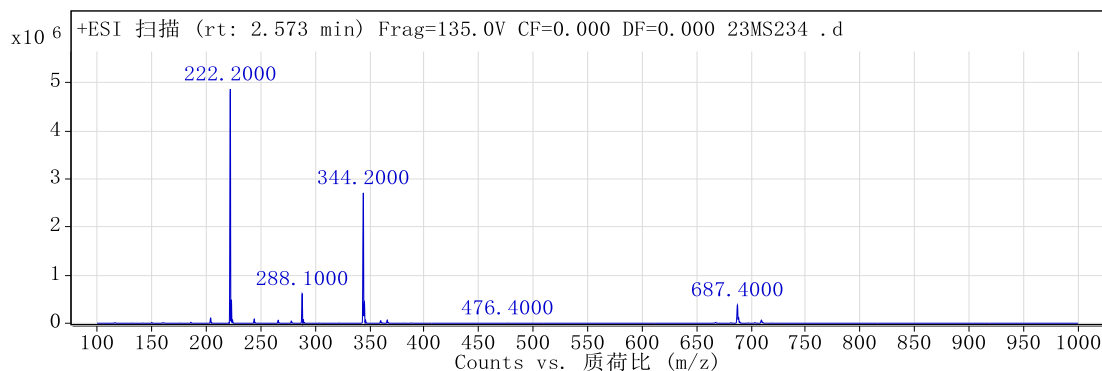


峰列表

m/z	z	丰度
102.1		7498.3
130		8727.8
222.2		33350.94
278.2	1	9029.26
288.1	1	35116.3
344.2	1	49995.86
345.2	1	8777.28
400.3	1	417002.34
401.3	1	87038.55
402.3	1	14475.82

裂解电压 135      碰撞能量 0      电离模式 ESI

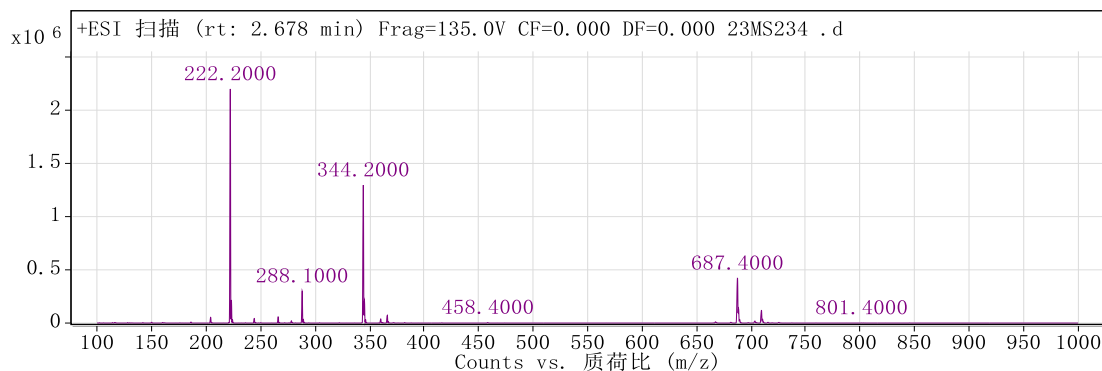
# 定性分析报告



峰列表

m/z	z	丰度
204.2		109446.3
222.2	1	4865059
223.2	1	485938.97
244.2		88235.97
288.1		612356
289.2	1	73269.42
344.2	1	2709156.75
345.2	1	423155.16
687.4		380675.72
688.5		119257.89

裂解电压 135      碰撞能量 0      电离模式 ESI

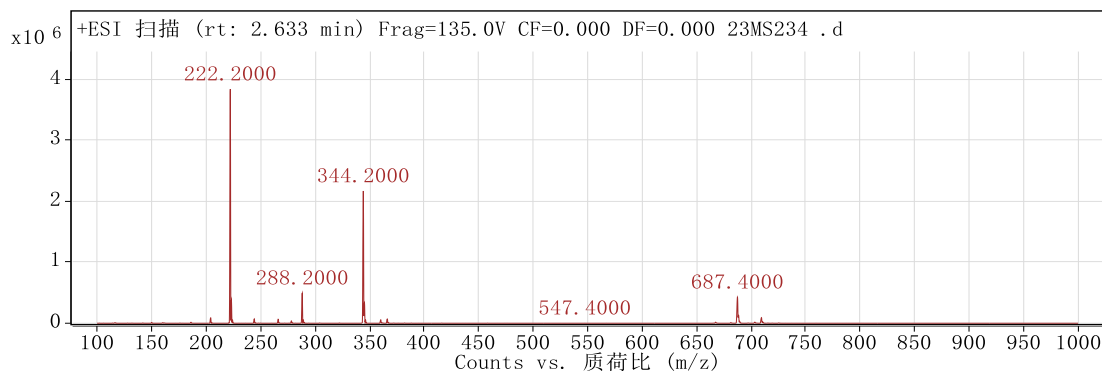


峰列表

m/z	z	丰度
222.2	1	2201232
223.2	1	216981.94
266.1	1	58203
288.1		300806.16
344.2	1	1297322.5
345.2	1	208822.59
366.2	1	71522.59
687.4	1	420945
688.4	1	135467.52
709.4		118470.27

裂解电压 135      碰撞能量 0      电离模式 ESI

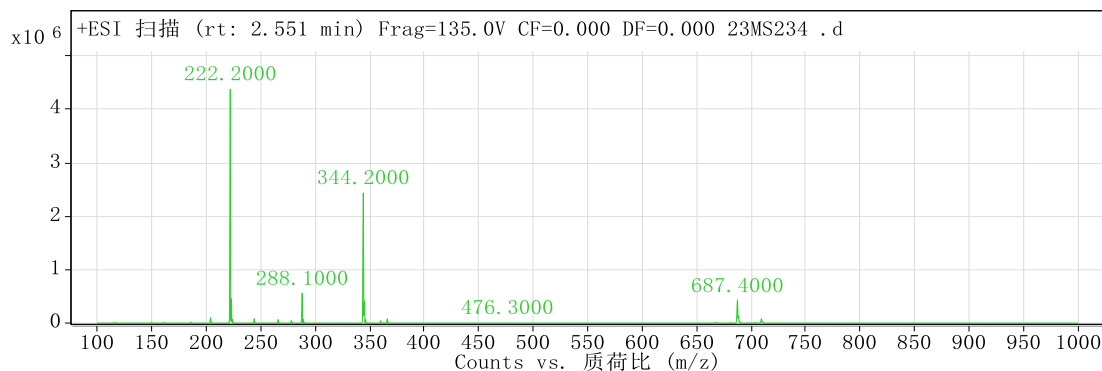
# 定性分析报告



峰列表

m/z	z	丰度
204.2	1	88606.79
222.2	1	3842441.75
223.2	1	375122.78
244.2	1	71376.91
288.2		493517.28
344.2	1	2170599.75
345.2	1	333723.53
687.4	1	426675.63
688.4	1	130462.51
709.4		91291.59

裂解电压 135      碰撞能量 0      电离模式 ESI

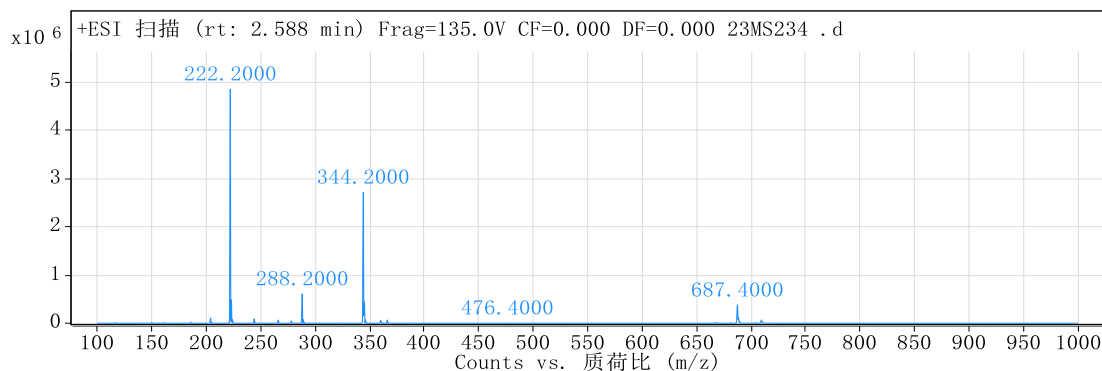


峰列表

m/z	z	丰度
204.2		100669.21
222.2	1	4384308.5
223.2	1	428479.03
244.2		79460.69
288.1		552734.19
344.2	1	2438981
345.2	1	383108.88
687.4	1	416335.84
688.4	1	128570.59
709.4		78303.23

裂解电压 135      碰撞能量 0      电离模式 ESI

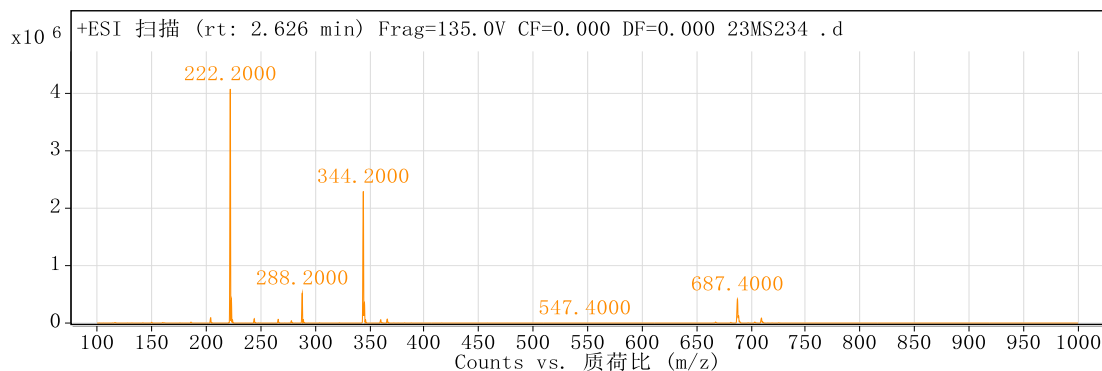
# 定性分析报告



峰列表

m/z	z	丰度
204.2		108479.98
222.2	1	4861889.5
223.2	1	487358.34
244.2		90432.41
288.2	1	607548.88
289.2	1	72298.66
344.2	1	2718749.75
345.2	1	421903.63
687.4		374398.16
688.5		117661.19

裂解电压 135      碰撞能量 0      电离模式 ESI

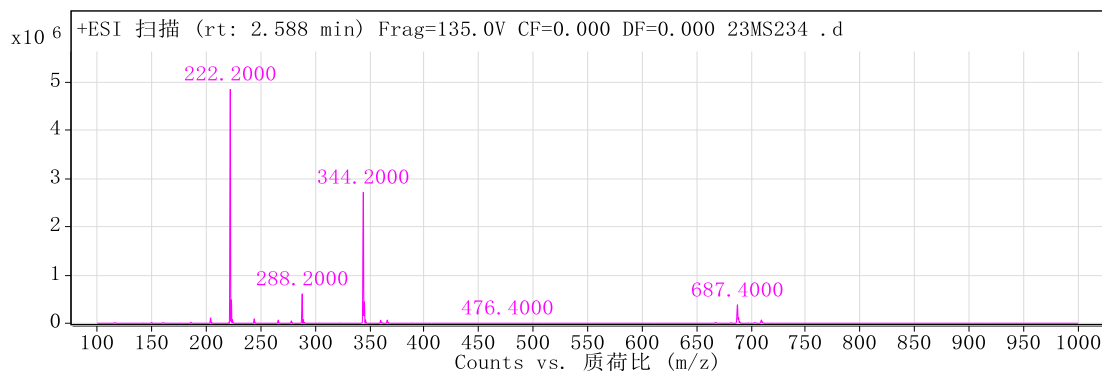


峰列表

m/z	z	丰度
204.2	1	93376.19
222.2	1	4087163.25
223.2	1	402915.34
244.2	1	76147.37
288.2		521982
344.2	1	2297496.5
345.2	1	350981.03
687.4	1	418372.31
688.4	1	127528.19
709.4	1	86428.83

裂解电压 135      碰撞能量 0      电离模式 ESI

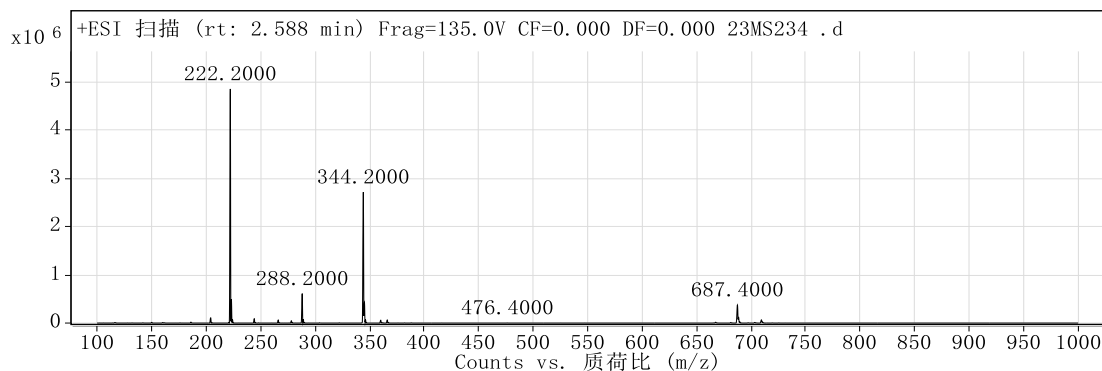
# 定性分析报告



峰列表

m/z	z	丰度
204.2		108479.98
222.2	1	4861889.5
223.2	1	487358.34
244.2		90432.41
288.2	1	607548.88
289.2	1	72298.66
344.2	1	2718749.75
345.2	1	421903.63
687.4		374398.16
688.5		117661.19

裂解电压 135      碰撞能量 0      电离模式 ESI

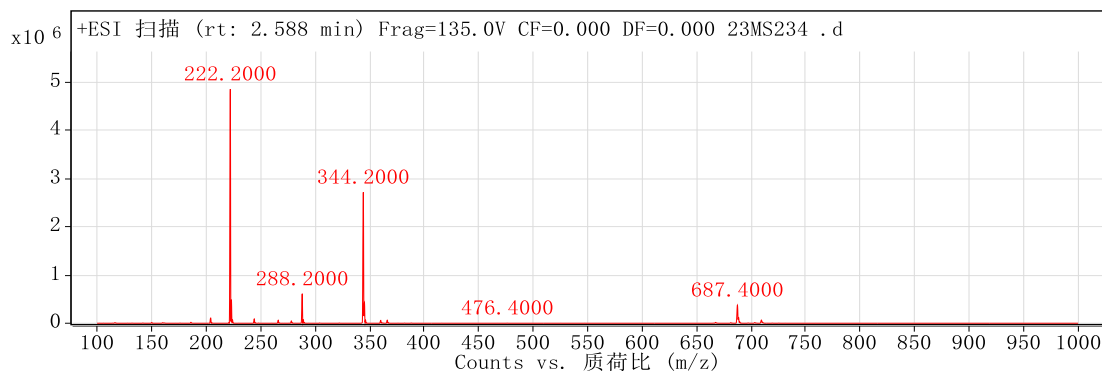


峰列表

m/z	z	丰度
204.2		108479.98
222.2	1	4861889.5
223.2	1	487358.34
244.2		90432.41
288.2	1	607548.88
289.2	1	72298.66
344.2	1	2718749.75
345.2	1	421903.63
687.4		374398.16
688.5		117661.19

裂解电压 135      碰撞能量 0      电离模式 ESI

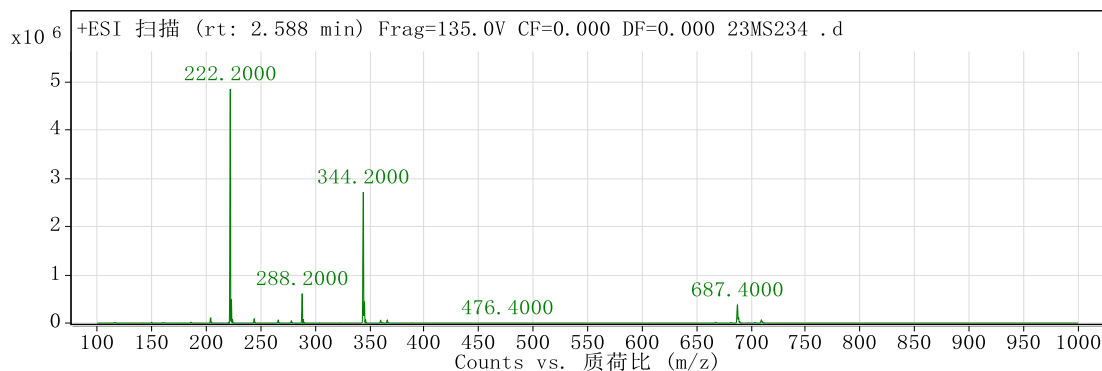
# 定性分析报告



峰列表

m/z	z	丰度
204.2		108479.98
222.2	1	4861889.5
223.2	1	487358.34
244.2		90432.41
288.2	1	607548.88
289.2	1	72298.66
344.2	1	2718749.75
345.2	1	421903.63
687.4		374398.16
688.5		117661.19

裂解电压 135      碰撞能量 0      电离模式 ESI

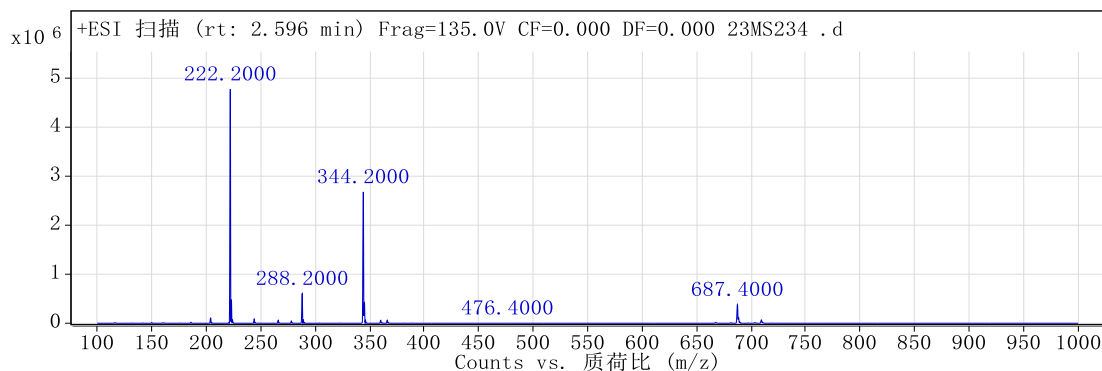


峰列表

m/z	z	丰度
204.2		108479.98
222.2	1	4861889.5
223.2	1	487358.34
244.2		90432.41
288.2	1	607548.88
289.2	1	72298.66
344.2	1	2718749.75
345.2	1	421903.63
687.4		374398.16
688.5		117661.19

裂解电压 135      碰撞能量 0      电离模式 ESI

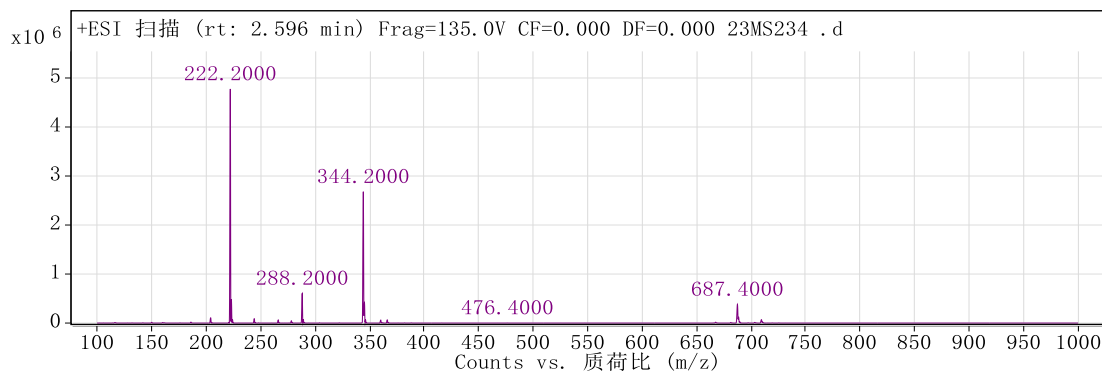
# 定性分析报告



峰列表

m/z	z	丰度
204.1		106645.8
222.2	1	4782308.5
223.2	1	479408.78
244.2		89185.37
288.2	1	604957.63
289.2	1	70863.78
344.2	1	2683068.75
345.2	1	412660.06
687.4		380171.34
688.5		119698.69

裂解电压 135      碰撞能量 0      电离模式 ESI



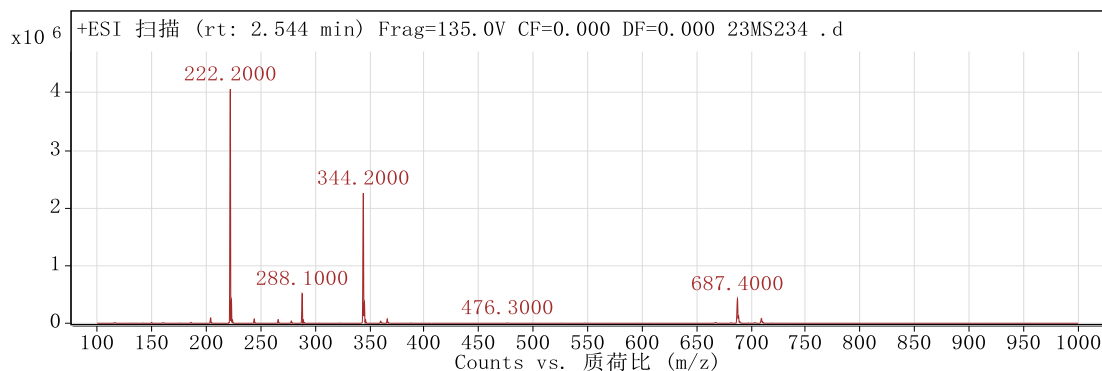
峰列表

m/z	z	丰度
204.1		106645.8
222.2	1	4782308.5
223.2	1	479408.78
244.2		89185.37
288.2	1	604957.63
289.2	1	70863.78
344.2	1	2683068.75
345.2	1	412660.06
687.4		380171.34
688.5		119698.69

裂解电压 135      碰撞能量 0      电离模式 ESI



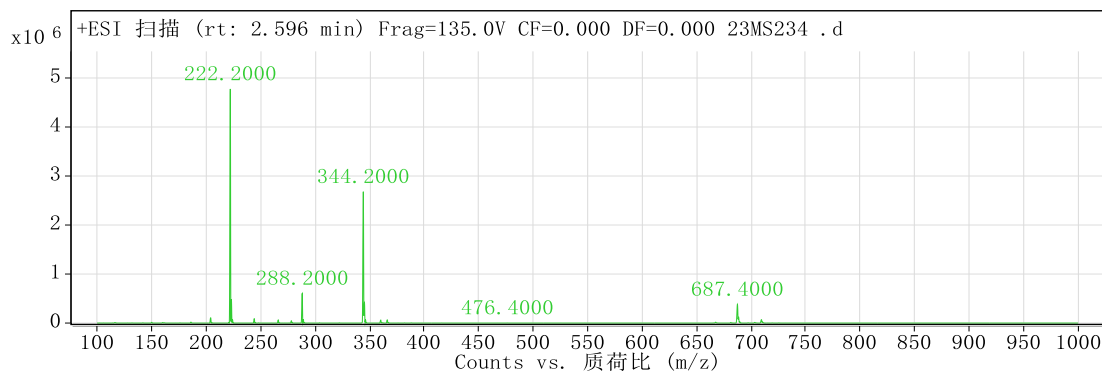
# 定性分析报告



峰列表

m/z	z	丰度
204.2		93877.65
222.2	1	4061840.5
223.2	1	395738.34
288.1		513864.72
344.2	1	2255634.5
345.2	1	355707.63
366.2	1	75619.69
687.4	1	423402.78
688.4	1	131075.55
709.4		84753.65

裂解电压 135      碰撞能量 0      电离模式 ESI

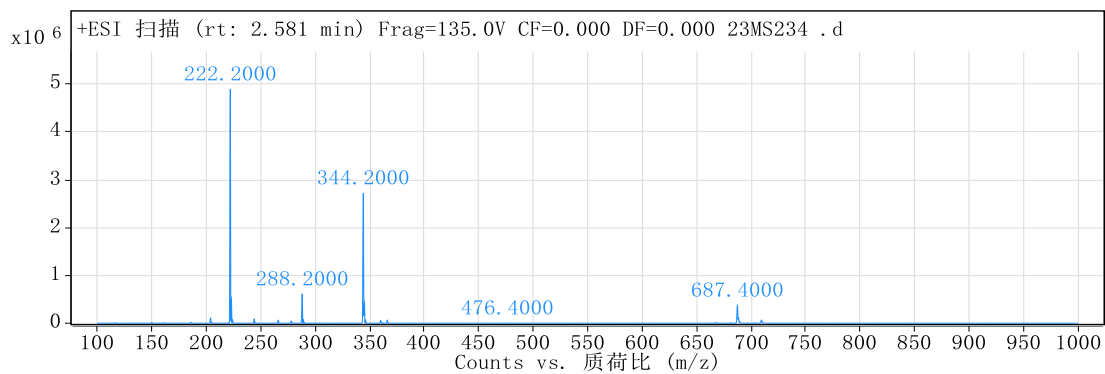


峰列表

m/z	z	丰度
204.1		106645.8
222.2	1	4782308.5
223.2	1	479408.78
244.2		89185.37
288.2	1	604957.63
289.2	1	70863.78
344.2	1	2683068.75
345.2	1	412660.06
687.4		380171.34
688.5		119698.69

裂解电压 135      碰撞能量 0      电离模式 ESI

# 定性分析报告



## 峰列表

m/z	z	丰度
204.2		109264.59
222.2	1	4896205
223.2	1	491140.56
244.2		89480.93
288.2	1	610517.63
289.2	1	73146.24
344.2	1	2723589.75
345.2	1	423588.5
687.4		374631.38
688.5		117873.57

--- 报告结束 ---